



Medical Technologies

EasyOne Air

Espirómetro portátil y para PC

El efecto de la espirometría en los resultados de sus pacientes

El dispositivo EasyOne Air de n d d sigue siendo el líder indiscutible en innovación en el ámbito de la espirometría. Gracias a su pantalla táctil fácil de usar y las indicaciones técnicas integradas, este dispositivo portátil se adapta fácilmente al flujo de trabajo de cualquier consultorio.

La tecnología avanzada TrueFlow elimina la necesidad de calibración y proporciona información fiable de utilidad clínica que facilita la toma de decisiones. Si está buscando un dispositivo de espirometría fiable, el EasyOne Air es, sin duda, la mejor opción.



EasyOne

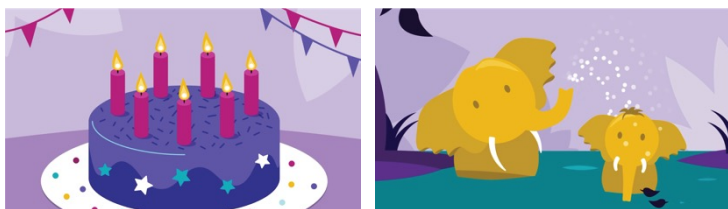


Sencillo. Seguro. Probado.



Pantallas de incentivos

disponibles con el software *EasyOne Connect*.



Especificaciones

Tipos de pruebas: FVC, FVL, SVC, MVV y pruebas pre- y posbroncodilatadoras

Idiomas: alemán, danés, español, francés, inglés, italiano, neerlandés, noruego, polaco, portugués, ruso y sueco

Conectividad con EMR: EasyOne Connect

Dimensiones: 87 mm x 155 mm x 36 mm, 356 grams

Normas: ATS/ERS 2019 de 2019 y 2005, NIOSH, OSHA, Incapacidad de la SSA

Números de referencia

2500-2A: Sistema de espirometría EasyOne Air (Estados Unidos y Canadá)

2500-2INT: Sistema de espirometría EasyOne Air (internacional)

5050-50: EasyOne FlowTube, caja de 50 unidades

5050-200: EasyOne FlowTube, caja de 200 unidades

5050-500: EasyOne FlowTube, caja de 500 unidades
No disponible en todos los países.



n d d Medical Technologies
300 Brickstone Square, Suite 604 Andover,
MA, 01810 Estados Unidos
Teléfono: +1-978-470-0923

n d d Medizintechnik AG
Technoparkstrasse 1, CH-8005 Zurich, Suiza
Teléfono: +41 44 512 65 00



Características

- Pantalla táctil a color de grandes dimensiones.
- Navegación sencilla.
- Calibración estable a largo plazo.
- Batería recargable que permite realizar más de 100 pruebas con una sola carga.
- Conexión Bluetooth.
- Uso flexible.
- Modo portátil o para PC.
- Estímulos animados en tiempo real.
- Transferencia de datos en tiempo real.
- Integración demostrada con los principales sistemas de EMR/EHR.



La medición del flujo por ultrasonidos de n d d es extremadamente precisa en todos los rangos de flujo, independientemente de la composición del gas, la presión, la temperatura y la humedad.

n d d **TrueFlow** es una solución higiénica y sin resistencia que no requiere ningún tipo de calibración durante la vida útil del dispositivo.

EasyOne Connect

El software **EasyOne Connect** ofrece una misma base de datos y una única plataforma para todas las soluciones **EasyOne** en el punto de atención. El tratamiento de los datos nunca había sido tan sencillo.

