



Medical Technologies



Spirometry 2019

Easy on-PC

Espirômetro para PC

O **Easy on-PC** é um espirômetro totalmente integrado que utiliza nossa tecnologia patenteada TrueFlow para proporcionar uma precisão sem precedentes e resultados confiáveis

nddmed.com

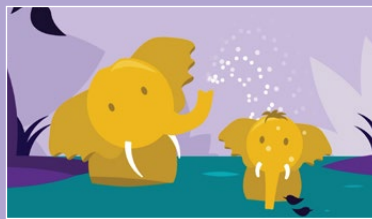


Simple. Preciso. Comprovado.

Recursos

- Incentivos animados em tempo real
- Integração comprovada do EMR com os principais sistemas EMR/EHR
- Tendência de longo prazo dos resultados dos pacientes
- Feedback e interpretação automatizados da qualidade
- Interface de software intuitiva
- Exame de provocação integrado com protocolos personalizáveis
- Feedback e interpretação instantâneos da qualidade
- Ampla variedade de valores previstos selecionáveis
- Tecnologia sem necessidade de calibração

Triagens de incentivo



Especificações

Tipos de exame: FVC, FVL, SVC, MVV, Challenge e exames prévios/posteriores

Idiomas: vários disponíveis, incluindo: inglês, francês, alemão, espanhol, português, chinês, holandês, vietnamita, turco

Conectividade EMR: HL7, XML, GDT, API com o EasyOne Connect

Normas: Em conformidade com as normas ATS/ERS de 2005 e 2019 e NIOSH/OSHA

Capacidade do disco rígido: instalação/sistema: 1 GB.
Dados de até 4 GB

RAM: 2 GB

Sistema operacional: Windows 7, Windows 8 e 8.1 (32 e 64 bits),
Windows 10 (32 e 64 bits), Windows 11

Números de ref^a

2700-3: Espirômetro Easy on-PC

2050-1: Spirette - Caixa 50 unid.

2050-5: Spirette - Caixa 200 unid.

2050-10: Spirette - Caixa 200 unid.

TrueFlow
makes the difference

A medição original de fluxo ultrassônico é altamente precisa em todas as faixas de fluxo, independentemente da composição, pressão, temperatura e umidade do gás.

O nnd **TrueFlow** é uma solução higiênica e sem resistência, que não requer calibração durante sua vida útil.

EasyOne Connect

O software **EasyOne Connect** oferece um banco de dados e uma plataforma para todas as soluções de ponto de atendimento **EasyOne**. O gerenciamento de dados nunca foi tão fácil.

