



Medical Technologies



Spirometry 2019

EasyOne Air

Spirometro portatile e per PC

EasyOne Air è una soluzione per spirometria flessibile, accurata e comprovata. Si collega facilmente al PC tramite Bluetooth per incentivi paziente, trasferimento dati e connettività EMR in tempo reale.

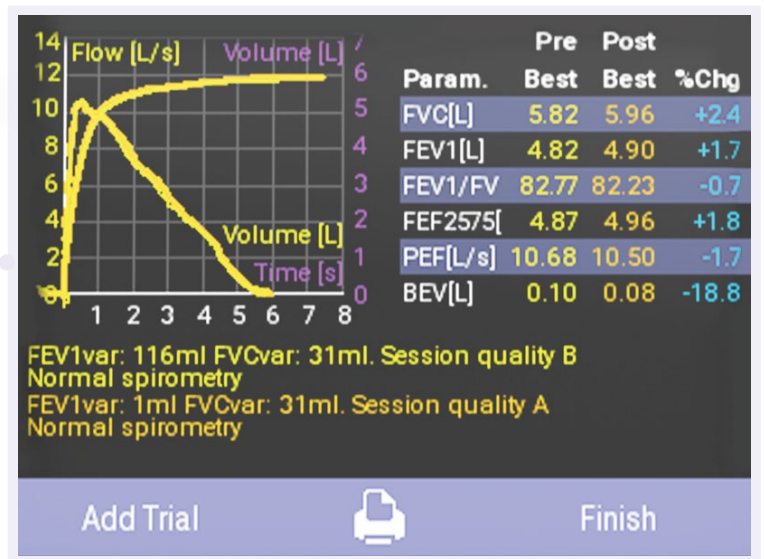
nddmed.com

Semplice. Sicuro. Comprovato.

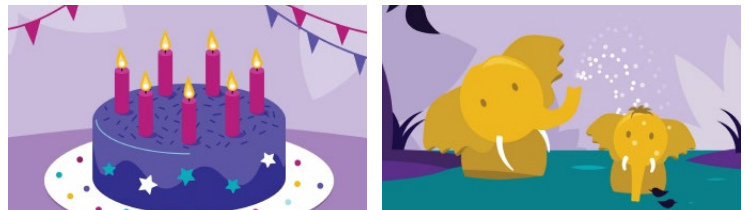


Caratteristiche

- Display a colori di grandi dimensioni
- Facile navigazione
- Tecnologia che non necessita di calibrazione
- Batteria ricaricabile: >100 test per un ciclo
- Connettività Bluetooth
- Uso flessibile
- Portatile o in modalità PC
- Incentivi animati in tempo reale
- Trasferimento dati in tempo reale
- Integrazione EMR comprovata con i principali sistemi EMR/EHR



Schermate di incentivazione



TrueFlow

makes the difference

L'esclusiva misurazione a ultrasuoni del flusso offerta da ndd è estremamente accurata in tutti i range di flusso, indipendentemente dalla composizione dei gas, dalla pressione, dalla temperatura e dall'umidità. **ndd TrueFlow** è una soluzione igienica e priva di resistenza che non necessita di essere calibrata nel corso della sua vita utile.

EasyOne Connect

Il software EasyOne Connect offre un database e una piattaforma per tutte le soluzioni POC di EasyOne. La gestione dei dati non è mai stata più facile.

