



Medical Technologies



Spirometry 2019

# *EasyOne Air*

## Spiromètre portable et de PC

**EasyOne Air** est une solution de spirométrie flexible, précise et éprouvée. Connexion aisée au PC par Bluetooth pour des animations d'encouragement, des échanges de données et une connexion au DEP en temps réel.

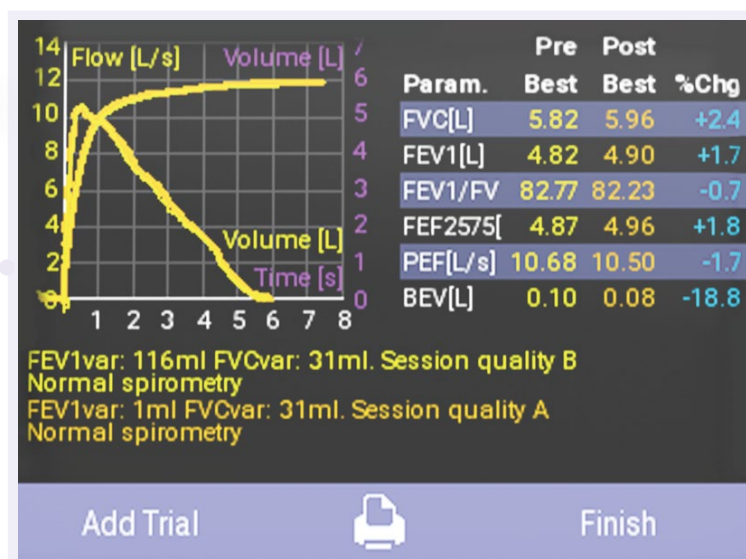
[nddmed.com](http://nddmed.com)

# Simple. Sûr. Éprouvé.

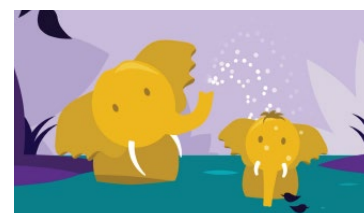


## Fonctions

- Large écran couleur
- Navigation aisée
- Technologie sans étalonnage
- Batterie rechargeable : >100 tests en un cycle
- Connectivité Bluetooth
- Usage flexible
- Mode portable ou PC
- Animations d'encouragement en temps réel
- Transfert de données en temps réel
- Intégration démontrée du DEP avec les meilleurs systèmes DEP/DMP



## Écrans d'encouragement



## Spécifications

**Types de test:** CVF, CDV, CVL, VMV et test pré/post

**Langues:** allemand, anglais, danois, espagnol, français, italien, néerlandais, polonais, portugais, russe, suédois

**Connectivité DEP:** EasyOne Connect

**Dimensions:** 3.4" X 6.1" X 1.4", 13 oz  
87 mm x 155 mm x 36 mm, 0,356 kg

**Standards:** ATS/ERS 2019 et 2005, NIOSH, OSHA, SSA Disability

## Références

**2500-2A:** système de spirométrie EasyOne Air (USA et Canada)

**2500-2INT:** système de spirométrie EasyOne Air (international)

**5050-50:** boîte de 50 EasyOne FlowTube

**5050-200:** boîte de 200 EasyOne FlowTube

**TrueFlow**  
makes the difference

La mesure du débit par ultrasons originale est très précise à n'importe quel débit, peu importe la composition des gaz, la pression, la température et le taux d'humidité. **nddTrueFlow** est une solution hygiénique et sans résistance qui ne nécessite aucun étalonnage au cours de sa durée de vie.

## EasyOne Connect

Le logiciel EasyOne Connect offre une base de données et une plate-forme pour toutes les solutions EasyOne au chevet du patient. La gestion de données n'a jamais été aussi simple.

À SCANNER

