



Medical Technologies



Spirometry 2019

EasyOne Air

Mobil- und PC-Spirometer

Das **EasyOne Air** ist eine flexible, genaue und erprobte Spirometrielösung. Einfache Verbindung zum PC per Bluetooth für Echtzeit-Animationen, Datenaustausch und Anbindung an elektronische Patientenverwaltungssysteme (EMR).

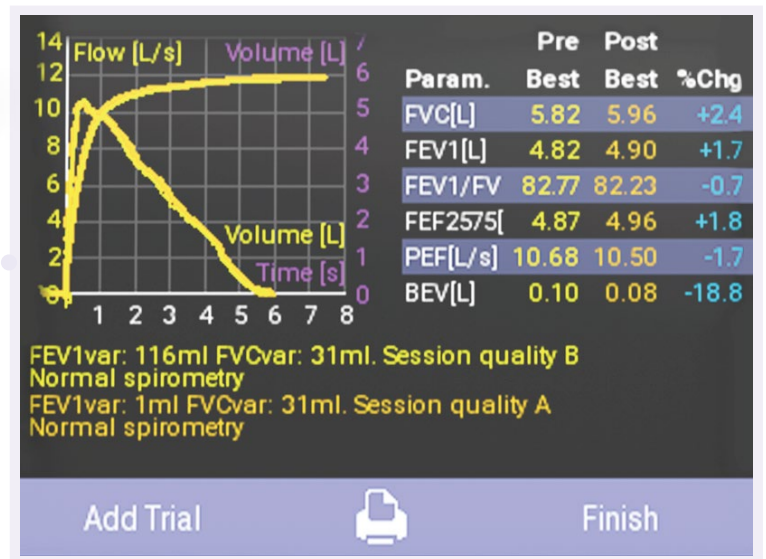
nddmed.com



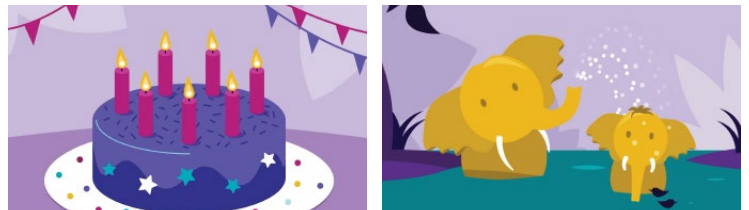
Einfach. Zuverlässig. Bewährt.

Merkmale

- Großer Farb-Touchscreen
- Einfache Navigation
- Kalibrationsfreie Technologie
- Wiederaufladbarer Akku: > 100 Tests mit einer Akkuladung
- Bluetooth-Anbindung
- Flexible Anwendung
- Mobil- und PC-Modus
- Echtzeit-Animationen
- Echtzeit-Datenübertragung
- Bewährte EMR-Integration in gängige EMR/EHR-Systeme



Animationsbildschirme



Technische Daten

Testtypen: FVC, FVL, SVC, MVV und Pre-/Post-Test

Sprachen: Dänisch, Deutsch, Englisch, Französisch, Italienisch, Niederländisch, Polnisch, Portugiesisch, Russisch, Schwedisch, Spanisch.

EMR-Konnektivität: EasyOne Connect

Abmessungen: 3,4 Zoll X 6,1 Zoll X 1,4 Zoll , 13 oz
87 mm x 155 mm x 36 mm, 0,356 kg

Normen: ATS/ERS 2019 und 2005, NIOSH, OSHA, SSA Disability

Teilenummern

2500-2A: EasyOne Air Spirometrie-System (USA und Kanada)

2500-2INT: EasyOne Air Spirometrie-System (international)

5050-50: EasyOne FlowTube, Pkg. mit 50 Stück

5050-200: EasyOne FlowTube, Pkg. mit 200 Stück

TrueFlow
makes the difference

Die einzigartige Ultraschalltechnologie von ndd garantiert in allen Flow-Bereichen sehr genaue Ergebnisse, unabhängig von Gaszusammensetzung, Druck, Temperatur und Feuchtigkeit. **ndd TrueFlow** ist eine hygienische, widerstandsfreie Lösung, die während ihrer gesamten Lebensdauer nicht kalibriert werden muss.

EasyOne Connect

Die EasyOne Connect Software bietet eine zentrale Datenbank und Plattform für alle EasyOne POC-Lösungen. Datenmanagement war noch nie so einfach.

