

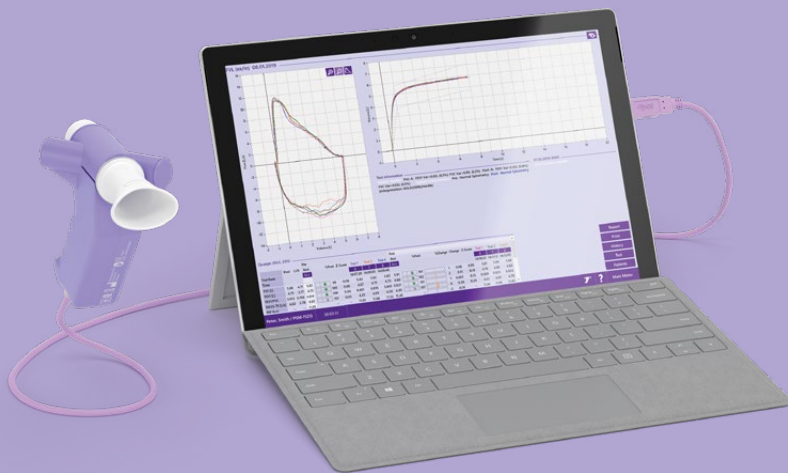


Spirometry 2019

Easy on-PC

Espirómetro para PC

Easy on-PC es un espirómetro totalmente integrado que utiliza nuestra tecnología TrueFlow patentada para proporcionar resultados con una exactitud y una fiabilidad sin precedentes.

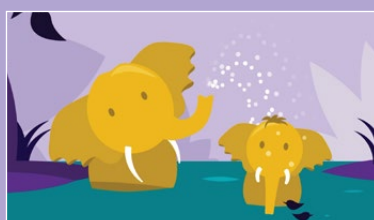


Sencillo. Seguro. Probado.

Características

- Incentivos animados en tiempo real
- Integración probada en la historia clínica electrónica con los sistemas de historia clínica electrónica registro sanitario electrónico más importantes
- Cálculo de tendencias a largo plazo de los resultados del paciente
- Información e interpretación automáticas de calidad
- Interfaz de software intuitiva
- Prueba de provocación integrada con protocolos personalizables
- Información e interpretación instantáneas de calidad
- Amplia variedad de valores previstos seleccionables
- Tecnología sin calibración

Pantallas de incentivos



Especificaciones

Tipos de pruebas: FVC, FVL, SVC, MVV, provocación y pruebas pre-/posbroncodilatación

Idiomas: Muchos disponibles, tales como: inglés, francés, alemán, español, portugués, chino, holandés, vietnamita, turco

Conectividad con sistemas de historia clínica electrónica: HL7, XML, GDT, API con EasyOne Connect

Normas: Cumple las normas de 2005 y 2019 de la ATS/ERS y las normas de la NIOSH/OSHA

Capacidad de disco duro: Instalación/sistema, 1 GB. Datos, hasta 4 GB.

RAM: 2 GB

Sistema operativo: Windows 7, Windows 8 y 8.1 (32 y 64 bits), Windows 10 (32 y 64 bits), Windows 11

Números de referencia

2007-3: Easy on-PC Spirometer

2050-1: Spirette, caja de 50 unidades

2050-5: Spirette, caja de 200 unidades

2050-10: Spirette, caja de 500 unidades

TrueFlow
makes the difference

La medición original del flujo ultrasónico tiene gran exactitud en todos los intervalos de flujo, independientemente de la composición del gas, la presión, la temperatura y la humedad.

ndd **TrueFlow** es una solución higiénica y sin resistencia que no requiere calibración durante su vida útil.

EasyOne Connect

El software **EasyOne Connect** ofrece una sola base de datos y una sola plataforma para todas las soluciones de cabecera **EasyOne**. La gestión de los datos nunca ha sido más sencilla.

