



Medical Technologies



Spirometry 2019

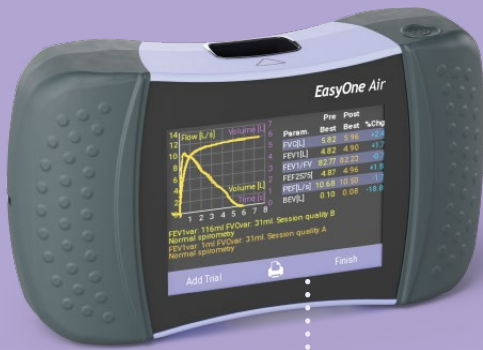
# *EasyOne Air*

## Espirômetro portátil e para PC

O **EasyOne Air** é uma solução de espirometria flexível, precisa e comprovada. Conecte-se facilmente ao PC via Bluetooth para obter incentivos em tempo real para o paciente, troca de dados e conectividade EMR.

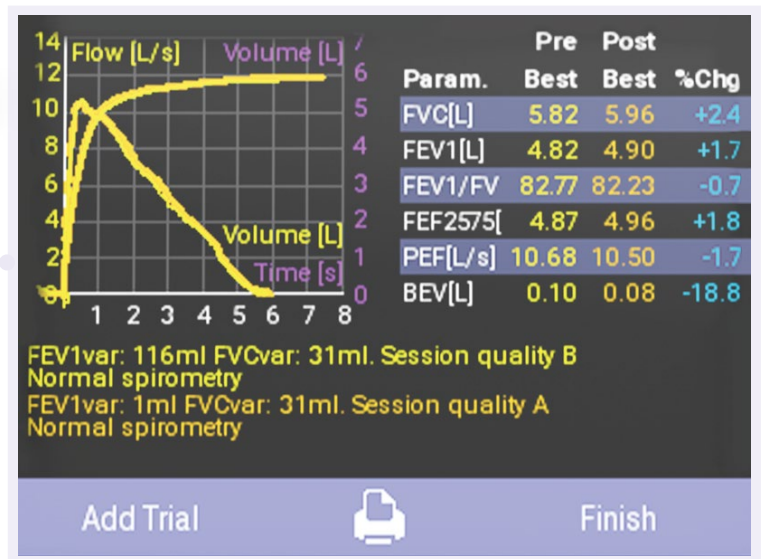
[nddmed.com](http://nddmed.com)

# Simple. Preciso. Comprovado.

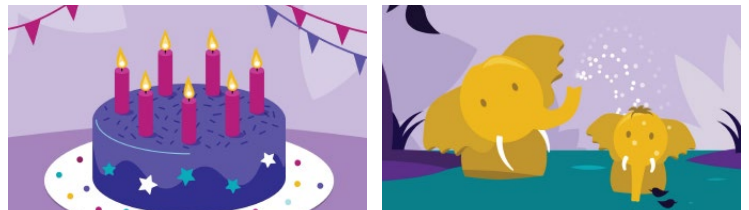


## Recursos

- Tela colorida grande
- Navegação fácil
- Tecnologia sem necessidade de calibração
- Bateria recarregável: mais de 100 exames em um único ciclo
- Conectividade Bluetooth
- Uso flexível
- Modo portátil ou para PC
- Incentivos animados em tempo real
- Transferência de dados em tempo real
- Integração comprovada do EMR com os principais sistemas EMR/EHR



## Triagens de incentivo



**TrueFlow**  
makes the difference

A medição de fluxo ultrassônico exclusiva da ndd é altamente precisa em todas as faixas de fluxo, independentemente da composição, pressão, temperatura e umidade do gás.

O **ndd TrueFlow** é uma solução higiênica e sem resistência, que não requer calibração durante sua vida útil.

## EasyOne Connect

O software EasyOne Connect oferece um banco de dados e uma plataforma para todas as soluções de ponto de atendimento EasyOne. O gerenciamento de dados nunca foi tão fácil.



## Especificações

**Tipos de exames:** FVC, FVL, SVC, MVV e exames prévios/posteriores

**Idiomas:** inglês, dinamarquês, holandês, francês, alemão, italiano, polonês, português, russo, espanhol, sueco

**Conectividade EMR:** EasyOne Connect

**Dimensões:** 3,4" x 6,1" x 1,4", 13 onças  
87 mm x 155 mm x 36 mm, 0,356 kg

**Normas:** ATS/ERS 2019 e 2005, NIOSH, OSHA, SSA Disability (incapacidade seg. a S.S. dos EUA)

## Números de ref<sup>a</sup>

**2500-2A:** Sistema de espirometria EasyOne Air (EUA e Canadá)

**2500-2INT:** Sistema de espirometria EasyOne Air (internacional)

**5050-50:** EasyOne FlowTube - Caixa 50 unid.

**5050-200:** EasyOne FlowTube - Caixa 200 unid.